

intelligence in network data

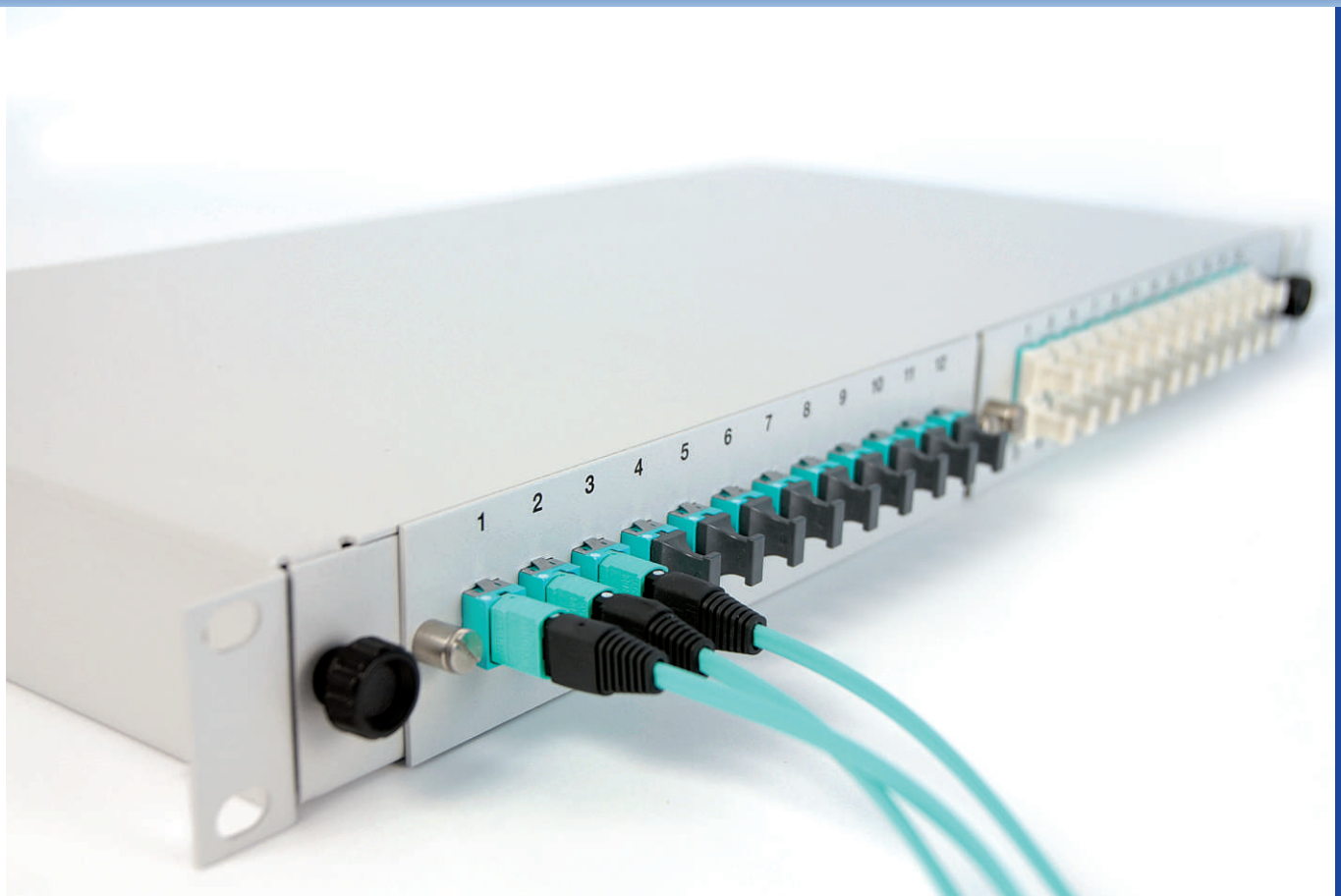
RZ-Infrastruktursysteme

GfK

intelligence in fiber optic

Data Center

Powertrunk-EasyCONNECT



intelligence in fiber optic





Inhaltsverzeichnis

POWERTRUNK-EasyConnect

MTP/MPO Multifiber Lösung	4
MTP-MPO-Technische Spezifikation	5
MTP-Baugruppenträger Aluminium	6
MTP-Baugruppenträger Stahl	7
Powertrunk-FiberNET	8
Powertrunk-FiberNET-Konfigurationsmöglichkeiten	9
Powertrunk-FiberNET-Breakoutkabel	10
Powertrunk-FiberNET-Trunkboxen	11

POWERTRUNK-EasyCONNECT



MTP/MPO Multifiber Lösung

Die stetig wachsenden Anforderungen an Kapazitäten und Packungsdichte im Rechenzentrum erfordern auch den Einsatz neuer und flexibler Technologien.

Vorkonfektionierte POWERTRUNK-EasyCONNECT MTP / MPO - Systeme setzen hier neue Maßstäbe und sorgen für eine flexibel erweiterbare Verkabelungsstruktur im Data Center. Modularität steht hier an erster Stelle. Mittels MPO / MTP-Steckern, in denen jeweils 12 bzw. bis zu 24 Fasern in einem Steckverbinder kontaktiert werden, lassen sich problemlos 144 Fasern vorkonfektionieren.

Einmal verkabelt lassen sich dann mit unterschiedlichsten Kassetten alle gängigen Steckgesichter anbinden und sorgen somit auch bei zukünftigen Änderungen für ein einfaches und flexibles Management der Glasfaserverbindungen im Rechenzentrum. Selbstverständlich sind POWERTRUNK-EasyCONNECT Systeme auch für die Standard Backbone Verkabelung sowie für die Plug and Play Glasfaserinstallation im LAN geeignet.

Produktmerkmale

- Vorkonfektioniertes MTP-Mehrfaser-Stecksystem

- MT-Ferule gefedert, zentriert über Stifte

- Jeweils eine Ausführung mit Stiften (male) und ohne Stifte (female) werden gesteckt

- MTP mit 4, 8, 12, oder 24 Fasern

- POWERTRUNK-SpiderLINE - MTP Aufteilerkabel bis 144 Fasern

- Push-Pull Verriegelung

- Polarität gemäß Standards oder nach Kundenwunsch (EIA/ TIA-568-B.1-7)

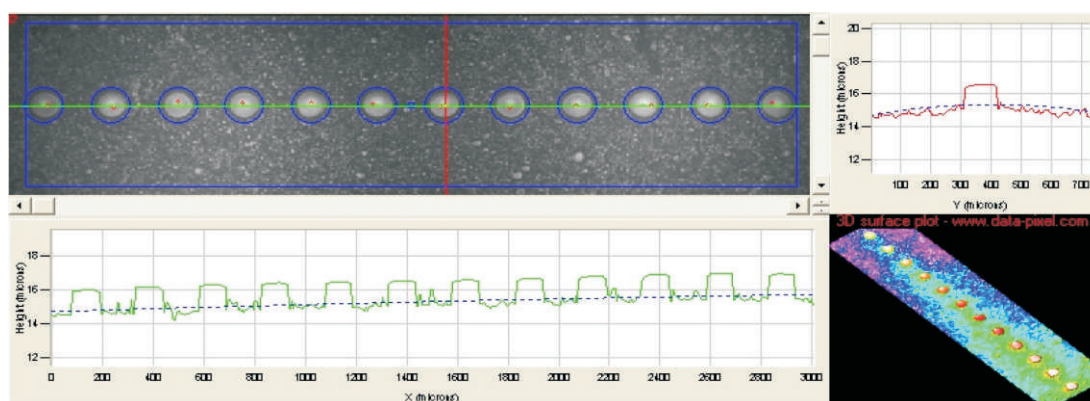
- Multimode 0° PC und Singlemode 8° APC Schliff

POWERTRUNK-EasyCONNECT

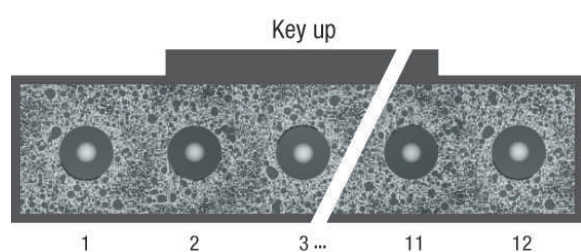
Technische Spezifikation

	Singlemode (12F)	Multimode (12F)
Einfügedämpfung MT Standard Ferule	0,20 dB typ. (all fibers) 0,60 dB max. (single fibers)	0,25 dB typ. (all fibers) 0,75 dB max. (single fibers)
Einfügedämpfung MT Elite Ferule	0,10 dB typ. (all fibers) 0,35 dB max. (single fibers)	0,15 dB typ. (all fibers) 0,35 dB max. (single fibers)
Rückflußdämpfung	0,60 dB typ. (all fibers) 0,55 dB max. (single fibers)	0,35 dB typ. (all fibers) 0,20 dB max. (single fibers)

Interferometermessung



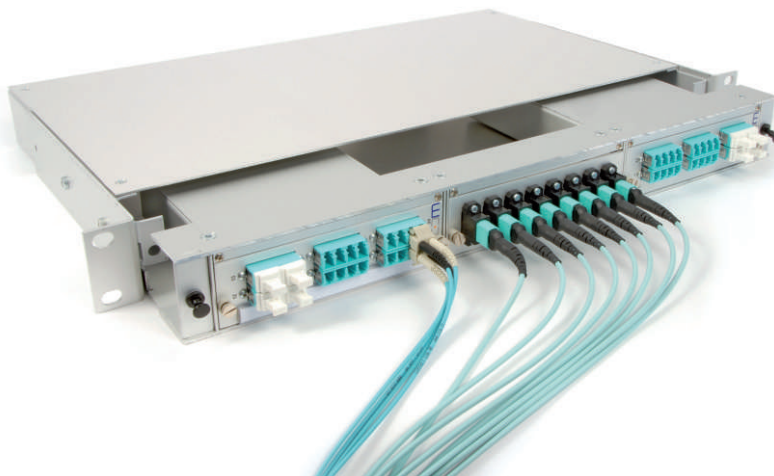
Faserpositionen



Schematische Darstellung MTP/MPO Stecker, Key up

POWERTRUNK-EasyCONNECT

MTP Baugruppenträgersysteme



MTP Baugruppenträgersysteme 19" aus Aluminium

Das POWERTRUNK-EasyCONNECT System bietet mit seinen Patchpanel und Baugruppenträger Lösungen in 1HE und 3HE eine Vielzahl an unterschiedlichsten vorkonfigurierten MTP / MPO Einschubmodulen. Gleichzeitig gewährt es ein Höchstmaß an Modularität, denn die Einschubmodule können wahlweise waagrecht in das 1HE EasyCONNECT-Verteilerfeld, sowie senkrecht in den passenden 3HE EasyCONNECT-Baugruppenträger montiert werden.

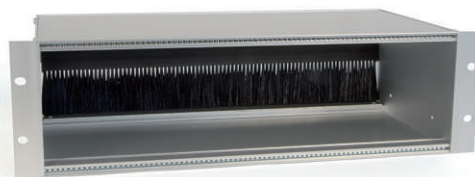
Mit den verschiedenen Einschubmodulen ist größtmögliche Packungsdichte gewährleistet. So können z.Bsp. mit dem 6-Fach LC-Quad-Einschubmodulen 24 Fasern in einer 7TE-Kassette erzielt werden und damit 72 Fasern auf 1HE.

POWERTRUNK-EasyCONNECT Verteilerfelder - Aluminium

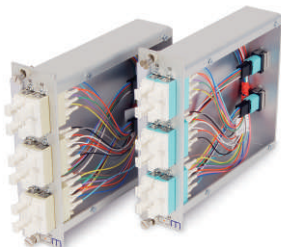
**Patchpanel 1HE ausziehbar
3 x 7/8TE**



**Patchpanel 3HE 12 x 7TE
mit Bürstenleiste**



POWERTRUNK-EasyCONNECT Einschubmodule - Multimode/Singlemode



24 Fasern (2 MTP)

6 x LC-quad 24 Fasern

12 Fasern (1 MTP)

3 x LC-quad 12 Fasern
6 x SC-Duplex 12 Fasern
12 x E2000 APC 12 Fasern
12 x SC-Simplex 12 Fasern



MTP - 12 Fasern

8 x MTP Multimode
8 x MTP Singlemode

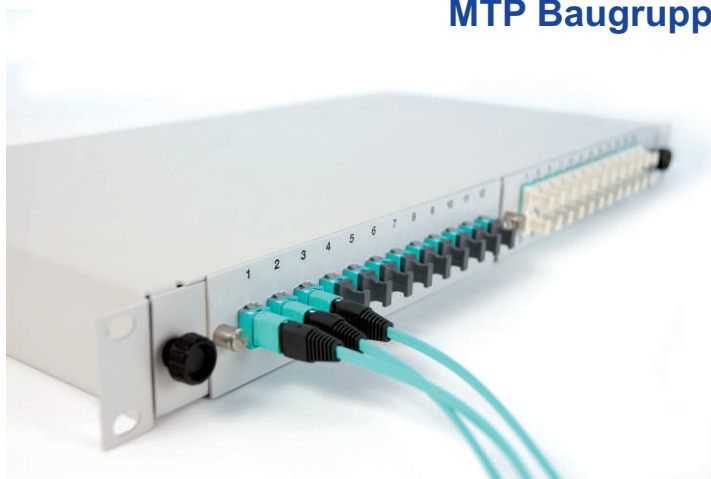


6 x RJ-45

6 x RJ-45 f. Keystone

POWERTRUNK-EasyCONNECT

MTP Baugruppenträgersysteme

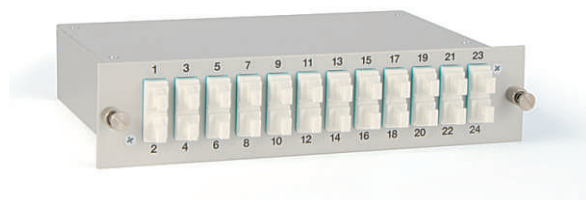


MTP Baugruppenträgersysteme 19" aus Stahl



Patchpanel 1HE ausziehbar
für 2 x 1/2 19"

Frontplatte 1HE 1/2 19"
für 12 xMTP Multimode
oder Singlemode



Frontplatte 1HE 1/2 19"
für 4 xMTP, 12 x LC-quad (48 Fasern)
Multimode oder Singlemode

Kabelführung 1HE und 3HE
(50x50mm bzw. 80x100mm)
jeweils links und rechts



POWERTRUNK-FiberNET

Vorkonfektionierte LWL-Kabelsysteme



POWERTRUNK-FiberNET - Vorkonfektionierte LWL-Kabelsysteme

Powertrunk-FiberNET LWL Kabelsysteme bestehen aus werksseitig vorkonfektionierten Glasfaser Universal- Bündeladerkabel bzw. Breakoutkabeln.

Im Inhousebereich und insbesondere bei kürzeren Verbindungsstrecken bieten die Powertrunk-Breakoutkabelsysteme mit bis zu 48 Fasern eine kostengünstige und sehr robuste Alternative zu herkömmlich vorkonfektionierten Verlegekabeln. Mit 1,8mm Aderndurchmesser sind diese speziellen Breakoutkabel so gebaut, dass jedes Steckgesicht im Multimode und Singlemodebereich durch direkte Steckermontage werksseitig vorkonfektioniert werden kann.

Die Powertrunk-FiberNET Breakoutkabel sind für 2, 4, 8, 12, 24 und 48 Fasern in Multimode OM-2, OM-3, OM-4 und für Singlemodedfasern erhältlich.

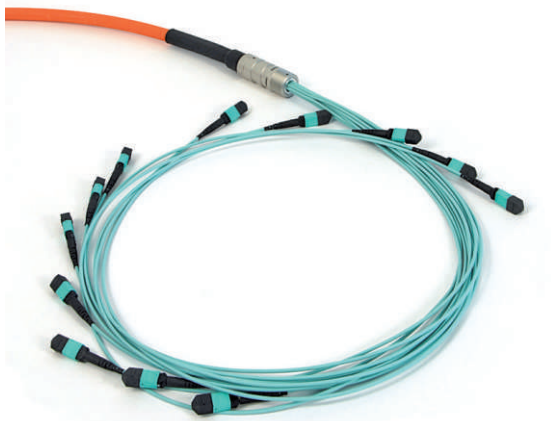
Für Gebäudeübergreifende Verkabelungen bieten Powertrunk-FiberNET Kabelsysteme eine Lösung mittels speziell entwickelten Kabelaufteilern an. Universal bzw. Außenkabel mit bis zu 144 Fasern können werksseitig anschlussfertig konfektioniert werden. Alle marktüblichen Steckgesichter können angeschlossen werden.



POWERTRUNK-FiberNET

Konfigurationsmöglichkeiten

POWERTRUNK-FiberNET - Bündeladerkabel



Aufmachung

12 bis 144 Fasern Singlemode und Multimode OM-2, OM-3, OM-4

Anwendung

Gebäudeübergreifende Verkabelung oder Etagenverbindung

POWERTRUNK-FiberNET - MiniCoreKabel



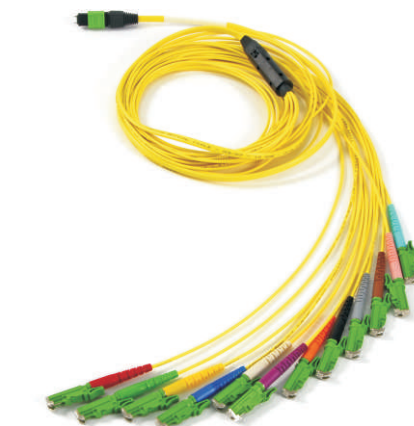
Aufmachung

12 bis 144 Fasern Singlemode und Multimode OM-2, OM-3, OM-4

Anwendung

Rechenzentrum, SAN-Anbindung

POWERTRUNK-FiberNET - HarnessKabel



Aufmachung

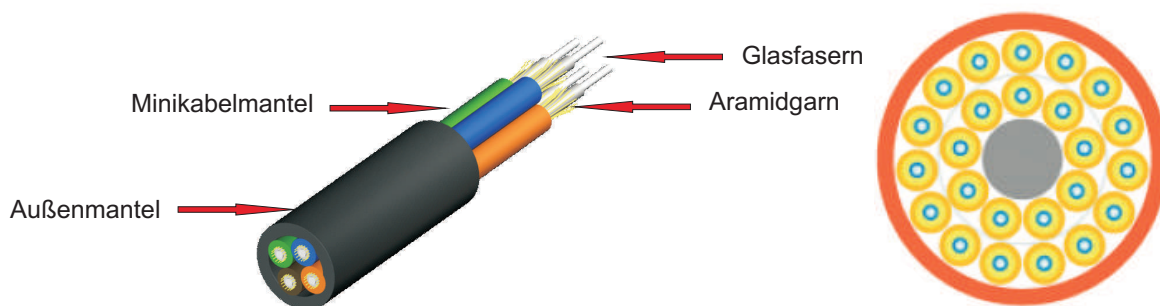
12 Fasern Singlemode und Multimode OM-2, OM-3, OM-4

Anwendung

Anbindung an aktives Equipment oder bestehende Verkabelung

POWERTRUNK-FiberNET

Breakoutkabel



Produktinformationen - I-VHH... / AT-VHH...

ANWENDUNGEN

Powertrunk-FiberNET Breakoutkabel für LAN Umgebung. Speziell für Rechenzentrumsanwendungen und kurze Distanzen sowie geschützte Umgebungen. Geeignet zur direkten Steckermontage - Vor-Ort-Installation.

KABELBESCHREIBUNG

Powertrunk-FiberNET Breakoutkabel sind verfügbar von 2-48 Fasern, die jeweils von einem 0,9mm bzw. 0,6mm Sekundärcoating geschützt werden. Jede Ader ist durch Aramidgarn und einen Mantel aus halogenfreiem, flammwidrigen Material geschützt. Der Durchmesser des Einzelkabels beträgt 2,8mm, 2,5mm, oder 1,8mm.

Die Einzelfaserkabel sind nummeriert.

MECHANISCHE EIGENSCHAFTEN

Zugbeanspruchung	1400N - 2300N
Druckbelastung	4000N
Schlagfestigkeit	2,9Nm (J) 3x2 Schläge
Mantelfarbe Einzelkabel	gelb, aqua, andere Farben auf Anfrage
Biegeradius	20 mal Außendurchmesser, Min Biegeradius 370mm (48 Fasern)
Temperaturbereich	im Betrieb -10 bis +50°C

Kabelbez.	Dimension (mm)	Gewicht
I-VHH 2x	5,5	30
I-VHH 4x	7,5	50
I-VHH 8x	a.A.	a.A.
I-VHH 12x	11	125
I-VHH 16x	a.A.	a.A.
I-VHH 24x	a.A.	a.A.
I-VHH 32x	a.A.	a.A.
I-VHH 48x	18,4	264

POWERTRUNK-FiberNET

Breakoukabel/Trunkboxen

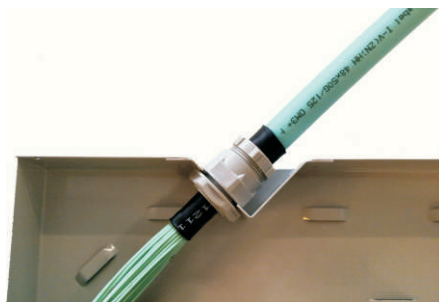
POWERTRUNK-FiberNET - Breakoutkabelsysteme



Powertrunk-FiberNET Breakoutkabelsysteme sind speziell für kürzere Verbindungsstrecken im Inhouse- und Rechenzentrumsbereich entwickelt. Die Kabel sind für Multimode und Singlemode von 2-48 Fasern erhältlich. Durch eine sehr kompakte Bauweise mit 1,8mm Durchmesser der Innenkabel, können alle handelsüblichen Steckgesichter von LC bis E2000 montiert und vorkonfektioniert ausgeliefert werden. Selbstverständlich sind alle Kabel und Fasern 100% getestet - auf Wunsch auch mit Interferometerprotokoll.

Somit sind Powertrunk-FiberNET Breakoutkabel ideal geeignet zur Plug & Play-Installation.

POWERTRUNK-FiberNET - Trunkboxen



Selbstverständlich erhalten Sie auch passende Verteilerfelder zu unseren Powertrunk-FiberNET-Systemen. Die Kabel sind so hergestellt, dass selbst 48 Fasern auf 1HE als Breakoutkabel untergebracht werden können. Mittels Standard Kabelverschraubungen lassen sich dann diese fachgerecht zugentlasten. Für alle handelsüblichen Steckgesichter gibt es die passenden Frontplatten zu den Trunkboxen.



Gesellschaft für Kommunikationstechnik mbH

GfK - Gesellschaft für Kommunikationstechnik mbH
Zum Kalkofen 1-3
53844 Troisdorf

Tel: +49 (0) 228 965 9120
Fax: +49 (0) 228 965 8961
Email: gfk@online.de
[http: www.gfk-net.com](http://www.gfk-net.com)
[http: www.powertrunk.de](http://www.powertrunk.de)

